

JForest

森林組合だより

令和7年11月30日

発行

第 156 号



第17回 森林組合まつり ～ブルーベリー苗木プレゼントの様子～

本荘由利森林組合

由利本荘市水林381

TEL 0184-24-4141(代) FAX 0184-24-4143

HP <http://www.honmori.com/> メール honmori@trad.ocn.ne.jp



第17回 森林組合まつり



令和7年10月18日（土）、西目町沼田にある当組合製材工場「木香里」^{きこり}にて、第17回森林組合まつりが開催されました。

ご協賛として秋田マッカラー株式会社様、有限会社みどり商事様、秋田県漁業協同組合様、JA秋田しんせい農協様にブースをご出店いただきました。

また、今回も秋田のご当地ヒーロー「超神ネイガー」が登場し、大迫力のヒーローショーで子どもも大人も大盛り上がり！世代を超えて楽しめるステージとなりました。

当日は変わりやすい天気の中、大勢の方にご来場いただきまして誠にありがとうございました。来年も地域の皆様に喜んでいただけるような催しを開催しますので、どうぞご注目ください。



体験・見学コーナー

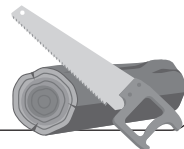
どのコーナーも行列が絶えない人気ぶり！特に今年のクイズコーナーは昨年とは違う問題が出題され大苦戦？！



丸太積み・丸太切り競争



去年は雨のため中止でしたが、今年は気合の入った参加者による白熱した試合が繰り広げられました！



販売品コーナー

林業用品・木工品や新鮮な野菜・果物、お菓子などを販売。人気の食品は開始30分ほどで完売したのものも！

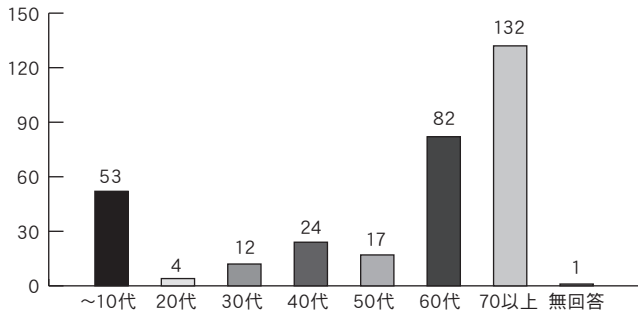


森林組合まつりアンケート集計結果

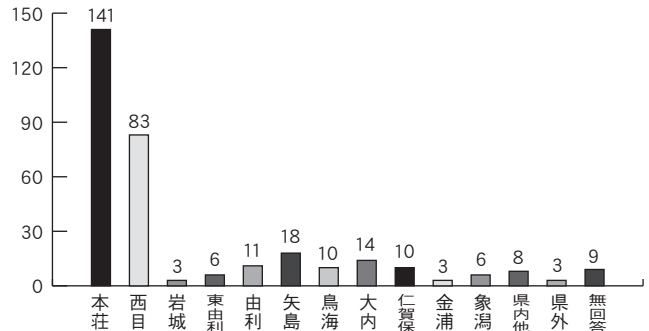
森林組合まつりでは、ご来場いただいた皆様へアンケートを実施し、325名の方からご回答いただきました。集計結果は以下の通りです。

昨今の山への関心の低下を鑑み、今年度のアンケートは「山への関心の有無」に焦点を当てたものにさせていただきました。

Q. あなたの年齢を教えてください

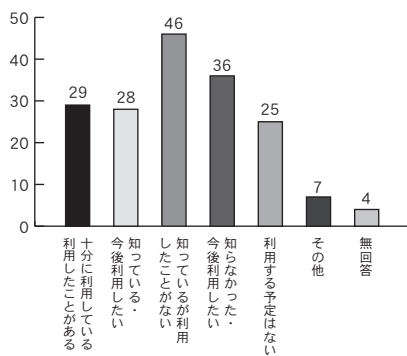


Q. お住まいを教えてください

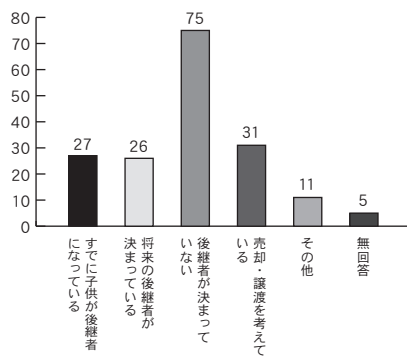


山林所有者の方への質問

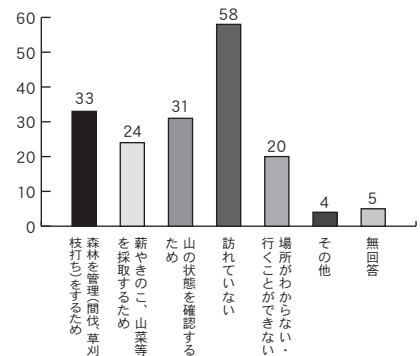
Q. 補助事業（補助金）を利用し、山の手入れをされていますか



Q. 森林を管理する後継者はいらっしゃいますか

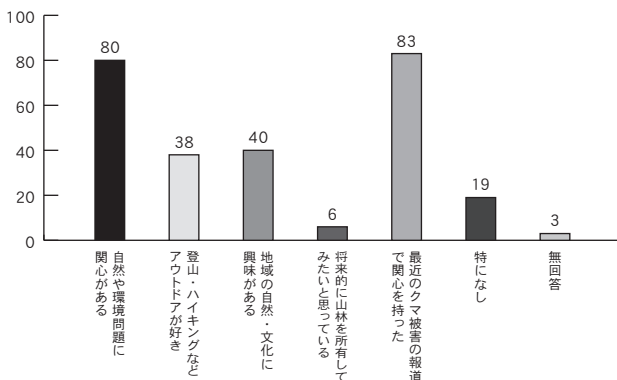


Q. 過去2、3年の間にどのような目的で所有している森林に行きましたか

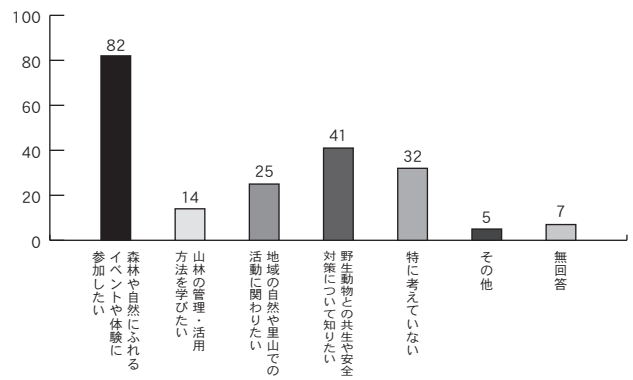


山林を所有していない方への質問

Q. 山や森林のどのようなことに関心がありますか



Q. 今後、山や森林に関わってみたいですか



山林所有者の多くは、いまだに後継者問題を抱えており、高齢化の影響で所有する山林へ足を運ぶ機会も減少しているようです。一方で、山林を所有していない人々の間では、近年相次ぐ熊の市街地出没や、環境保全への関心の高まりを背景に、山林への注目が強まっている傾向が見られます。

山林を守り、育てていく取り組みは、地域全体で考えていくべき大切な課題です。私たち森林組合も地域の大切な山を未来へつなげるために力を尽くして参りますので、皆さまのご協力をよろしくお願いいたします。

貴重なご意見をいただき誠にありがとうございました。

令和7年度 高校生林業職場体験学習を開催！

令和7年9月4日(木)、5日(金)の2日間、秋田県林業労働対策基金の主催で令和7年度高校生林業職場体験学習が開催され、今年度は矢島高校から1名が参加しました。

初日は、組合業務の全体像を知ってもらうために、林業の役割ややりがいについて職員の説明を受け、その後は、バイオマスチップの破碎現場や西目木材流通センター、林産現場へ行き、作業現場の見学や大型機械の操作を体験していただきました。機械の操作では、最初は緊張した面持ちでしたが、現場担当の職員に丁寧に教えてもらいながら指示通りに動かすことが出来ていたようでした。

2日目は、造林業務としてGPS及びレーザー測量と毎木調査の体験をしたあと、普段お世話になっている苗木生産者様のハウスへ訪問し、その後、刈払機での下刈り作業を体験していただきました。山林を立派に育てる過程で様々な調査や作業が必要であると、体験を通して学んでいただけたかと思います。

2日間の職場体験を通して、今まで触れることがなかった林業に関する知識や現場の苦労を実感したと同時に、植林などの手作業が必要な工程や販売できない木を発電の材料にするという無駄なく木材を活用することに感銘を受けた、という感想をいただきました。今回の職場体験学習のように、これからも様々な方に林業に触れていただく機会を設けて、少しでも林業に興味を持っていただけるような活動を続けていきたいと感じました。



東北・北海道ブロック 「令和7年度林業グループコンクール」

9月2日(火)、東北・北海道ブロック「令和7年度林業グループコンクール」が北海道札幌市にて開催され、令和7年1月の秋田県大会で優秀賞を獲得し秋田県代表となった本荘由利森林組合林業研究会が事例発表を行いました。

今回、東北・北海道代表としては北海道代表の池田町林業グループ様が選出され、当研究会は残念ながら選外という結果になりましたが、近年のスマートフォンの発展への即応性を高く評価いただきました。

森林所有者の中には高齢の方も多く、スマートフォンの操作に不安を感じる方もいらっしゃると思いますが、最近では上手に活用されている方も増えてきています。地図アプリでの位置確認や、写真・SNSによる情報発信など、スマートフォンは林業の効率化やPRに大きく役立ちます。これからの林業の発展のために、スマートフォンの活用方法について、皆さんと一緒に考えていければと思います。

◆第1位(東北・北海道代表)

北海道/池田町林業グループ「池田町林業グループのこれまでとこれからー地域と森に根ざした、私たちのあゆみー」

◆次点(以下、発表順)

秋田県/本荘由利森林組合林業研究会「ITが切り開く森林の新時代～森林所有者のためのガイド～」

宮城県/仙南フォレストクラブ「志高く!ハイブリッドでイノベーション」

山形県/金山町森林組合青年部「金山杉の魅力を伝える」

福島県/チーム・ゴールド「未来につなぐ森林経営」

青森県/38山守プロジェクト「山の恵みを次の世代へ」38山守プロジェクトの挑戦と展望」

岩手県/葛巻町森林組合青年部「葛巻町森林組合青年部の活動と今後の展開」

各地区組合員研修を開催しました

令和7年9月より各地区で組合員研修を開催しております。研修の様子を写真にてお知らせいたします。

岩城地区

- ◆開催日：9月10日（水） ◆参加人数：4名（地区役員含む）
- ◆視察先：仁鮎水沢スギ希少個体群保護林



本荘・仁賀保地区 矢島・大内地区

- ◆開催日：【本荘・仁賀保】9月19日（金）、【矢島・大内】10月29日（水）
- ◆参加人数：【本荘・仁賀保】7名（地区役員含む）、【矢島・大内】20名（地区役員含む）
- ◆視察先：秋田木工株式会社



由利地区

- ◆開催日：10月8日（水） ◆参加人数：16名（地区役員含む）
- ◆視察先：中国木材株式会社 能代工場



東由利地区

- ◆開催日：10月16日（木） ◆参加人数：16名（地区役員含む）
- ◆視察先：鳥海ダム工事現場



鳥海地区

- ◆開催日：10月29日（水） ◆参加人数：13名（地区役員含む）
- ◆視察先：旧黒澤家住宅



木材市況情報 (令和7年)

単位：円、上段（石当り価格）
下段 m 当り 価格

			9月2日			10月2日			11月5日		
樹 種	材 長 m	径 級 cm	本荘由利木材流通センター			本荘由利木材流通センター			本荘由利木材流通センター		
			高 値	安 値	平均価格	高 値	安 値	平均価格	高 値	安 値	平均価格
ス ギ	3.65	14下									
		16～22	(4, 236) 15, 250	(4, 236) 15, 250	(4, 236) 15, 250	(4, 324) 15, 567	(4, 305) 15, 500	(4, 315) 15, 537	(4, 697) 16, 911	(4, 614) 16, 611	(4, 686) 16, 872
		24～34	(4, 345) 15, 642	(4, 341) 15, 629	(4, 343) 15, 635	(4, 414) 15, 892	(4, 362) 15, 705	(4, 407) 15, 867	(4, 697) 16, 912	(4, 447) 16, 010	(4, 586) 16, 511
出材量・販売量・販売率			161m³ (579石)・161m³ (579石) 100%			307m³ (1,105石)・307m³ (1,105石) 100%			983m³ (3,538石)・ 983m³ (3,538石) 100%		

9月：出品量が大幅に減少したが、量産工場が全量落札した。価格も16～22cm、24～34cmで15,000円/m³、劣材が11,600円/m³と横ばいながら高値が続いている。

10月：県内の大型製材工場や地元の製材業者、さらに山形県内の製材業者が参加し、引き合いが強い応札で完売。単価は16～22cmで15,600円/m³、24～34cmで15,900円/m³と、先月よりやや強含みの価格となった。県内外の原木不足している状況はまだ続きそう。

11月：県外勢の参加もあり、全量落札となった。価格も16～22cm、24～34cmの良質材には16,900円/m³と強含みの展開となった。引き合いの強い状況がまだまだ続く気配となっている。

～ 総務課からのお願い ～

■ 賦課金の納入時期が過ぎております

未納の方には、通知等でお知らせしておりますので、早急に納入をお願いいたします。

■ 相続届や氏名名称住所変更届等について

変更があった場合は、速やかに届出をお願いします。

各種変更手続きの所定の用紙は本所・各支所に準備してあります。



ご不明な点は、本所または各支所へお問い合わせください。

… 年末年始休業のお知らせ …

年末年始の休業は

12月31日(水)～1月5日(月)までとなっております。

1月6日(火)より通常営業となります。



森林組合だより

令和七年十一月三十日発行

印刷・費由利印刷



令和7年10月1日付									
【職員】									
林産販売課係長	堀 啓 悟	林産販売課係長(木材流通センター)	佐々木 桃子	造林課係長	兼本荘支所係長	草 刈 賢 一	東由利支所主査	佐 藤 新 一 郎	兼林産販売課主査
阿 部 透 子									
仁賀保支所主査	佐 藤 広 茂	林産販売課主査	兼仁賀保支所主査	猪 股 映 子	由利支所	臨時職員	林産販売課主任(本所)	小 川 真 奈	岩城支所主事
							長谷山 楓		
令和7年7月1日付									
【職員】									
林産販売課係長	堀 啓 悟	林産販売課係長(木材流通センター)	佐々木 桃子	造林課係長	兼本荘支所係長	草 刈 賢 一	東由利支所主査	佐 藤 新 一 郎	兼林産販売課主査
阿 部 透 子									
仁賀保支所主査	佐 藤 広 茂	林産販売課主査	兼仁賀保支所主査	猪 股 映 子	由利支所	臨時職員	林産販売課主任(本所)	小 川 真 奈	岩城支所主事
							長谷山 楓		

人事異動のお知らせ