

**J Forest**

# 森林組合だより

平成26年 11月30日

発行

第101号



合併20周年記念  
第9回森林組合まつり



本荘由利森林組合

由利本荘市水林381

TEL 0184 24 4141(代) FAX 0184 24 4143

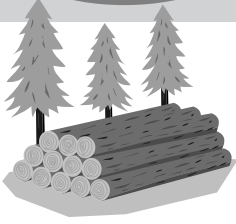
HP <http://www.honmori.com/> メール [honmori@trad.ocn.ne.jp](mailto:honmori@trad.ocn.ne.jp)



# 合併20周年記念

## 第9回

# 森林組合まつり



10月19日(土) 西目の製材工場敷地内で第9回組合まつりを開催しました。天候に恵まれ、たくさんの方にご来場いただきました。



小松組合長より開会の挨拶



### ウッドバーニング

木を焦がしてイラストを描くウッドバーニングは子供や女性に好評でした。



### チェーンソーアート

チェーンソーアートコーナーでは見事なフクロウが。



### 丸太切り

思った以上に切れない丸太に悪戦苦闘していました。



### 丸太積み

座りながら慎重に積む子や身長より高く積む子も。



うどん・そばコーナー



玉こんにゃくが一番人気!!



にぎわう苗木、木工販売コーナー



## 販売コーナー



どのコーナーにも人が集まり、大賑わいの一日になりました。  
 締めくくりとなる大抽選会では、用意された様々な賞品が当選者の方へ手渡されました。工夫を凝らしたイベントを通じて、森林組合の活動と、地元の皆様への感謝を伝える何よりの機会になりました。今後も様々な方法で森林組合の活動を広め、森林の役割や保護・保全の大切さを広めていきたいと思えます。  
 「第9回森林組合まつり」にたくさんのご来場ありがとうございました。



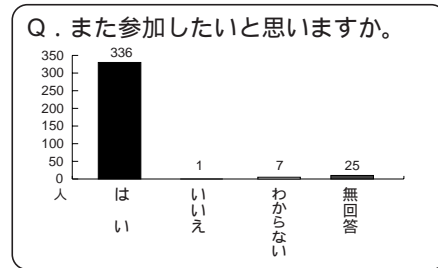
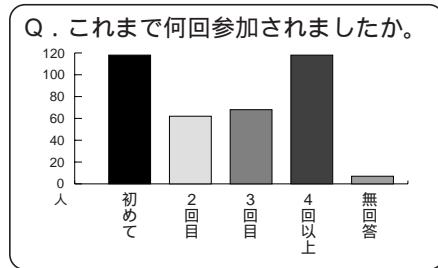
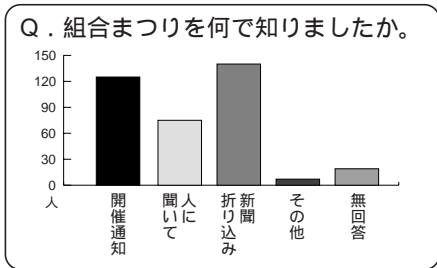
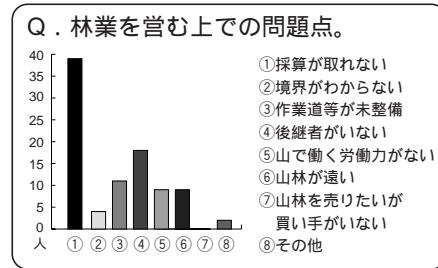
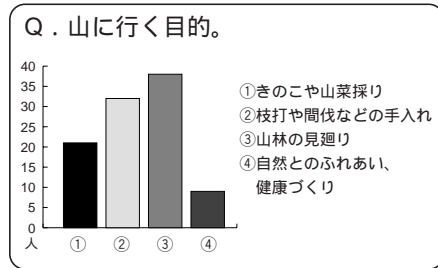
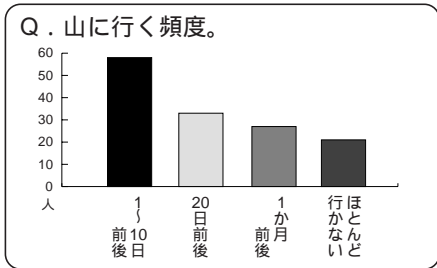
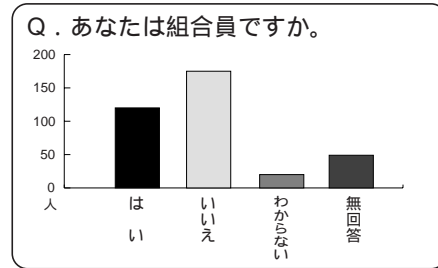
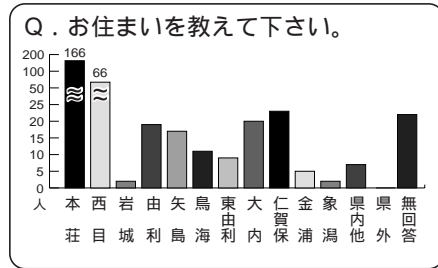
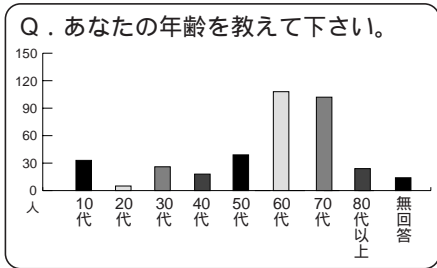
所有林の所在や現況を検索できる「GPS・GIS」コーナーや林業相談も盛況でした。



閉会まで子供に大人気。

## 森林組合アンケート集計結果 (アンケート回答数369人)

組合まつりでは来場者の皆様にアンケートをお願いしました。出し物の中ではブルーベリー苗木の配布が好評でした。何回も参加していただいている方も多く、回答者の多くの方にまた参加したいとの意見をいただきました。集計結果は今後の組合業務や来年の組合まつりに反映させていただきます。回答ありがとうございました。



# インターンシップ研修

9月2日から4日の3日間、本荘由利管内の高校生8名が参加し、インターンシップ研修（職業体験）を行いました。

初日は西目センター、製材所で原木仕分けや工場内の機械作業を見学し、三浦加工課長から説明を受けました。



2日目は矢島町木境国有林内の現場でプロセッサやグラップル、チェンソー等林業機械の運転操作を体験しました。

最終日はコンパスやGPSを使い林地の測量をしたり、刈り払い機の作業体験をしました。



研修後に学生からいただいたお礼状には

- ・ 林業という職業への理解が深まり、進路として考えるきっかけになった
  - ・ 色々な体験を通して、林業への興味が更に湧いた
  - ・ 仕事の大変さと社会人としての責任の重さを感じた
- という林業への関心の向上や、就職への前向きな意欲、今後社会人となる際の心構えなど様々な感想がお礼とともに綴られており、意義のあるインターンシップ（職業体験）の役割を果たせたと思います。

## 役員研修

9月3日～5日の3日間、岐阜県飛騨高山市で役員視察研修を行いました。

視察先の飛騨高山森林組合は岐阜県北部の区域を管轄し、土地面積は253,000ヘクタールと東京都に匹敵する広さで林野率は93%にもなります。高性能林業機械や最新の製材機械を導入し、管内10万ヘクタールを超える民有林を整備し、ヒノキ、スギの販売に努めています。岐阜県内では今年度よりバイオマス発電施設や大型製材工場が稼働を始め、大幅な木材の需要拡大が見込まれる。官民一体となつての安定供給体制の整備が急務であり、自伐林家や他の森林組合、林・建協同組合、地元林業事業者の方にも納材に協力してもらい、原木調達することが大変大事になるとのことでした。





# 各地区組合研修

## 鳥海地区

開催日...10月22日(水)  
研修先...雄平原木市場(横手市)  
伝統的建造物群(増田町)  
参加組合員数...20名

雄平原木市場を視察、増田町で内蔵や外蔵など伝統的な建造物を見学しました。



## 岩城地区

開催日...10月28日(火)  
研修先...集約化事業現場  
観音森・長表団地(にかほ市)  
参加組合員数...9名

象潟町小砂川で集約化事業の様子を視察しました。事業内容を承知している方が多く、「小面積の補助事業に対する救済を検討してほしい」等の意見交換を行いました。



## 矢島地区

開催日...10月28日(火)  
研修先...搬出間伐現場谷地沢市有林(矢島)  
三共メガソーラー発電所  
樋目野ヤード(にかほ市)  
参加組合員数...17名

谷地沢市有林で搬出間伐の作業現場を視察、にかほ市樋目野ヤードにて三共メガソーラー発電所を見学しました。



## 仁賀保地区

開催日...10月28日(火)  
研修先...西目製材工場、三共メガソーラー発電所  
樋目野ヤード(にかほ市)  
参加組合員数...19名

西目製材工場で三浦加工課長より、新ラインと旧ラインの違いや効果の説明を受けながら見学をしました。三共メガソーラー発電所では三共の柳氏より説明を受け施設を見学しました。



## 大内地区

開催日...10月28日(火)  
研修先...斎藤均氏所有林(象潟)  
元滝伏流水(象潟)  
参加組合員数...31名

斎藤氏の所有林を見学し、間伐の必要性・効果・生産目標による施行の決定等、間伐に関する意見交換が行われました。



## 本荘地区

開催日...10月31日(金)  
研修先...本所 円柱加工所  
元滝伏流水(象潟)  
参加組合員数...21名

円柱加工所で古川主任より、機械生産している杭・パネルなどの製品と、生産から出荷についての説明を受けながら見学をしました。



# 木材市況情報 (平成26年)

単位：円、上段（石当り価格）  
下段 m<sup>3</sup>当り価格

樹種	材長 m	径級 cm	8月4日			9月2日			10月3日		
			高値	安値	平均価格	高値	安値	平均価格	高値	安値	平均価格
スギ	3.65	14	(1,650) 5,941	(1,241) 5,117	(1,639) 5,903	(1,657) 5,968	(1,350) 4,863	(1,604) 5,775			
		16~22	(2,985) 10,749	(2,502) 9,010	(2,706) 9,744	(2,690) 9,687	(2,507) 9,028	(2,627) 9,459	(3,068) 11,046	(2,803) 10,093	(2,888) 10,399
		24~34	(3,550) 12,783	(3,200) 11,521	(3,338) 12,019	(3,627) 13,060	(2,966) 10,678	(3,324) 11,968	(3,650) 13,141	(3,452) 12,430	(3,553) 12,794
出材量・販売量・販売率			1,379m <sup>3</sup> (4,964石)→746m <sup>3</sup> (2,686石) 54%			783m <sup>3</sup> (2,819石)→689m <sup>3</sup> (2,480石) 88%			626m <sup>3</sup> (2,254石)→626m <sup>3</sup> (2,254石) 100%		

8月：県外勢がある程度の量を確保したが、盆休みや虫害の時期のため54%と低調な落札率となった。単価は全般にやや弱含み。  
9月：若齢材の出品もあり単価に差もあったが、県外勢と量産工場からの引き合いがあり、ほぼ完売。単価は横バイ。  
10月：常連の量産工場、山形県、新潟県勢を含め9社の参加で完売。引き合いは強くこの傾向はしばらく続きそう。

## ボランティア

11月1日、海岸保安林の健全化を図るため、松林健全化ボランティア作業が行われました。組合の職員を含む多数の市民が参加し、海岸松林の健全化と美しい白砂青松の復活のため落葉除去作業に取り組みました。



## 市民まつり

10月25日に行われた「由利本荘市民まつり」農産品評会では由利地区の(株)ファーム鷺様のキノコ類が本荘由利森林組合長賞を受賞されました。  
また、農産品・特産品即売会に出展した当組合のブースも、多くの来場者で賑わいました。



## ボート大会

9月7日子吉川ボート場で行われた大会では、青年男子・壮年男子共に見事優勝を果たし、来年の全国大会への切符を手に入れました。



また、9月20日・21日に県営大潟大会漕艇場で開催された全国大会では、壮年男子にて4位の結果を収めました。



少ない練習の中で、選手の皆様大変お疲れ様でした。来年も是非頑張ってください。

## 今後の行事予定

職員研修  
11月28日(金)  
29日(土)

### 理事会

12月8日(月)

職員・技能班山神祭

12月12日(金)

造林コンクール表彰式  
及び林業講習会

2月

各地区座談会

2月



## 広報担当者より

組合の様々なイベントに参加し、主にカメラマンをしています。なかなか思ったとおりの写真が撮れず、悪戦苦闘しています。より良い写真を載せられるようにがんばっていきます。

