



## 第 96 号

平成 25 年 11 月 29 日  
発行  
本荘由利森林組合  
由利本荘市水林 381  
TEL 0184 24 4141(代)  
FAX 0184 24 4143

木材流通センター 由利本荘市西目町沼田字新道下 1019 1 製材工場『木香里』 由利本荘市西目町沼田字新道下 1020 1  
TEL 0184 32 1088 FAX 0184 32 1089 TEL 0184 32 1080 FAX 0184 32 1081

HP <http://www.honmori.com/> メール [honmori@trad.ocn.ne.jp](mailto:honmori@trad.ocn.ne.jp)



平成 25 年度 森林組合まつり  
(10月20日 西目 木香里 敷地内)

# 第8回 森林組合まつり



チェーンソーアート

10月20日（日）、西目の製材工場「木香里」敷地内で、第8回森林組合まつりを開催しました。

当日はあいにくの雨にもかかわらず、開始前からたくさんの方にご来場いただきました。小松組合長からの開会の挨拶に始まり、大抽選会の終了まで大変盛況でした。



各種販売コーナー



高所作業車試乗体験



丸太積み競争



丸太切り競争



軽食コーナー



ウッドバーニング

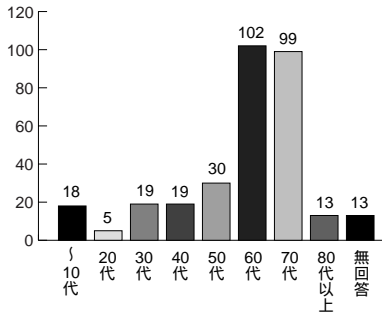
参加いただいた皆様には、森林組合のことを少しでも知っていただけたかと思っています。

これからも様々な方法で森林組合の活動を広め、森林に興味を持っていただけるよう取り組んでまいります。来年は今年参加した方はもちろん、参加できなかった方にもお出でいただけるよう努力したいと思います。

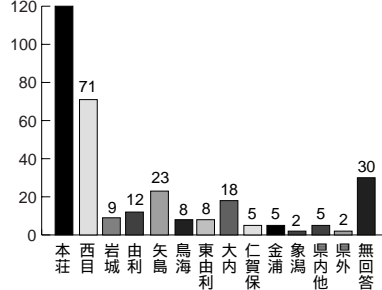
# 森林組合アンケート集計結果

組合まつりに参加いただいた方よりアンケートにご協力いただきました。組合員以外の方の参加も多く、次回の組合まつりにまた参加したいという意見をいただき大変励みになりました。今回寄せられた貴重なご意見を今後の組合業務・来年以降の組合まつりの参考にさせていただきたいと思っております。

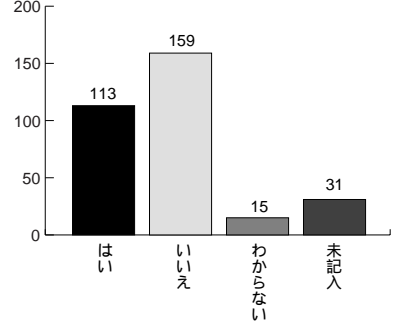
Q. あなたの年齢を教えてください。



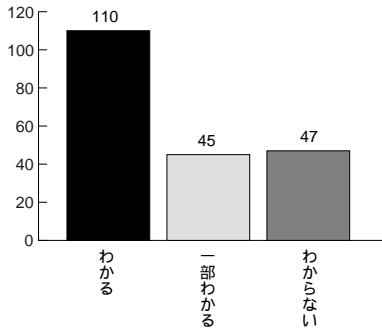
Q. お住まいを教えてください。



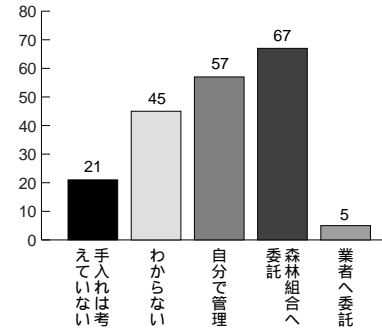
Q. あなたは組合員ですか。



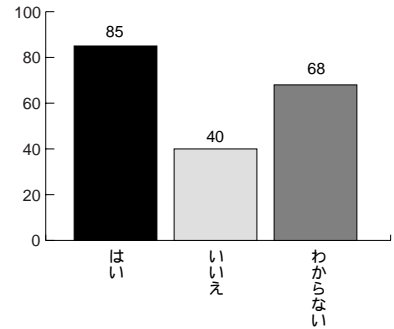
Q. 自分の山林がどこにあるかご存知ですか。



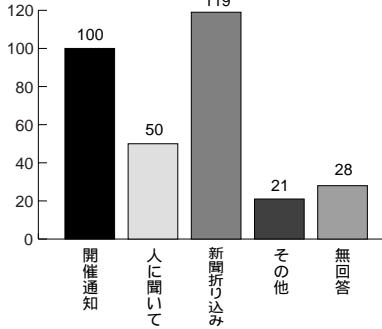
Q. 自分の山林への管理はどうしたいと考えていますか。



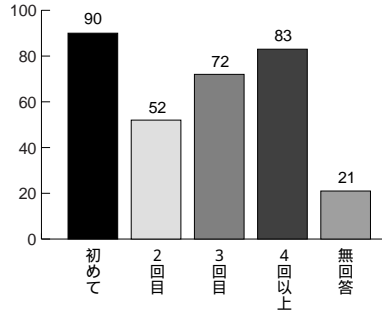
Q. 森林組合に加入したいと思いませんか。



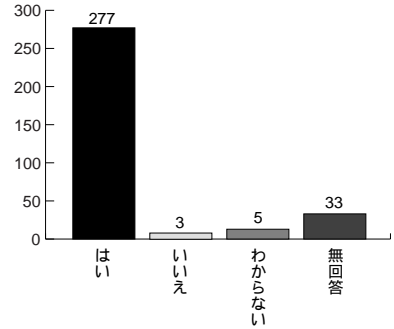
Q. 組合まつりを何で知りましたか。



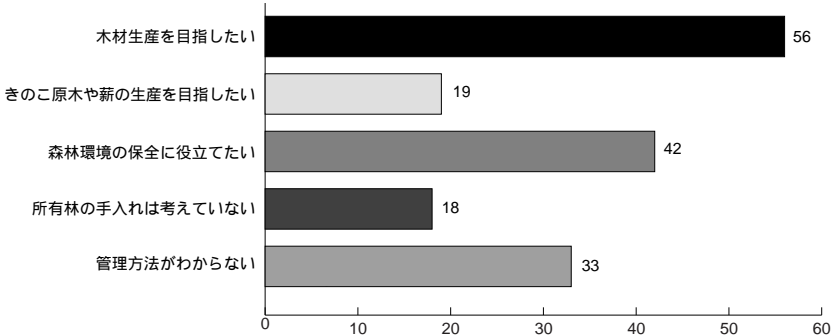
Q. これまで何回参加いただきましたか。



Q. また参加したいと思いませんか。



Q. 将来、所有山林をどのようにしたいと思いませんか。(複数回答可)



アンケートへのご協力  
ありがとうございました



# 森林・林業をめぐる情勢( 3 )

## ～ 林業の採算性悪化の要因 ～

前号では、日本林業が歩んできた推移の中で、外材の動向、為替相場、関税、住宅着工戸数、林業の生産性（労賃、育林費、生産費）などが、木材価格や採算性の悪化の要因になっていることをご紹介しました。

今回は、これらの要因の内容について、個別に探ってみたいと思います。

図 - 1 ～ 6 に採算性の悪化をもたらした要因の内容を示しました。

国産材の自給率は、近年は、やや上向いてはいるものの、依然として外材が75%程度を占めていますし（図 - 1）、スギ丸太価格も最高期の1/3（図 - 2）、逆に賃金は2倍強に達しているほか（図 - 3）、住宅着工戸数は、最盛期の190万戸/年から、今や80万戸/年まで減少しています（図 - 4）。

また、為替相場も昭和50年代の1/3まで円高が進み（図 - 5）、木材関係の関税も日本では、早くからほとんどが0となっています（図 - 6）。

この結果、昭和50年代には、スギ人工林1haを皆伐した場合、1千万円もの林業所得があったものが、驚くことに、現在は、1/10まで減少しています。

このように、外材と為替相場に翻弄されてきた日本林業ですが、その結果、幸か不幸か、世界でも有数の森林資源（人工林は世界第6位）が蓄積されることになりました。

これは、現在の木材需要量をすべて国産材でまかなったとしても、200年以上利用可能な資源量と推定されます。

今後の日本林業は、国産材が動き出す可能性が大きくなっています。

供給余力を持つ木材資源国は数少なく、この優位性（強み）をフルに活かし、川上と川下が共存共栄する、国産材主導の日本版システムの確立に向けた取り組みを進める必要があります。

本荘由利森林組合を取り巻く環境も、まさに同じ状況にあるといえます。

今回は、こうした状況の中で、どのような方向性をもつべきか、考えてみたいと思います。

### 木材自給率と国産材価格の推移

～ は図1～2の数表

#### 自給率

単位: %

年 度	S35	S40	S45	S50	S55	S60	H2	H7	H12	H17	H22
自給率	87	71	45	36	32	36	26	21	18	20	26

#### 価 格

単位: 円

年 度	S35	S40	S45	S50	S55	S60	H2	H7	H12	H17	H22
価 格	11,300	14,300	18,800	31,700	39,600	25,500	26,600	21,700	17,200	12,400	11,800

#### 需要量と輸入量

単位: 万㎡

年 度	S35	S40	S45	S50	S55	S60	H2	H7	H12	H17	H22
輸入量	771	2,018	5,682	6,219	7,525	6,007	8,195	8,940	8,195	6,952	5,296
需要量	7,147	7,680	10,660	9,930	11,221	9,545	11,324	11,370	10,101	8,742	7,188

図 1 自給率

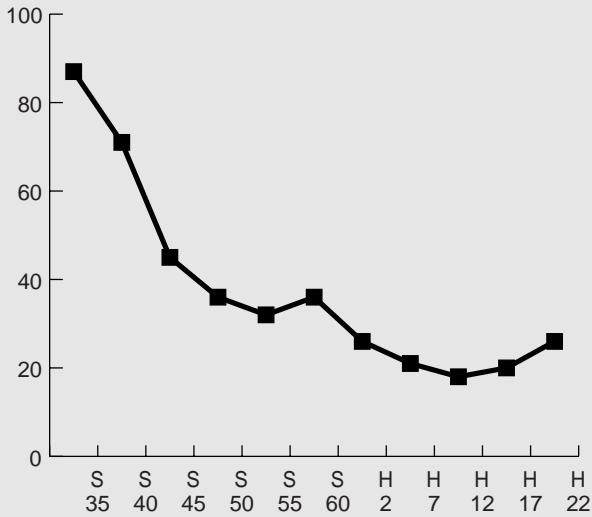


図 2 丸太価格(スギ)

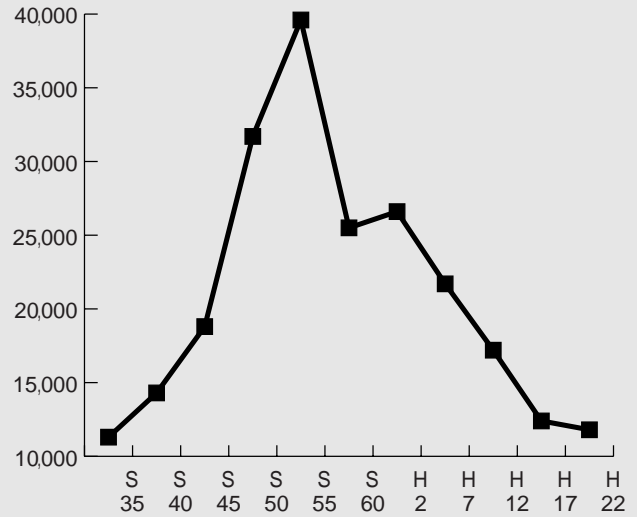


図 3 労賃、育林費、伐出費等の推移

S51を100とした指数

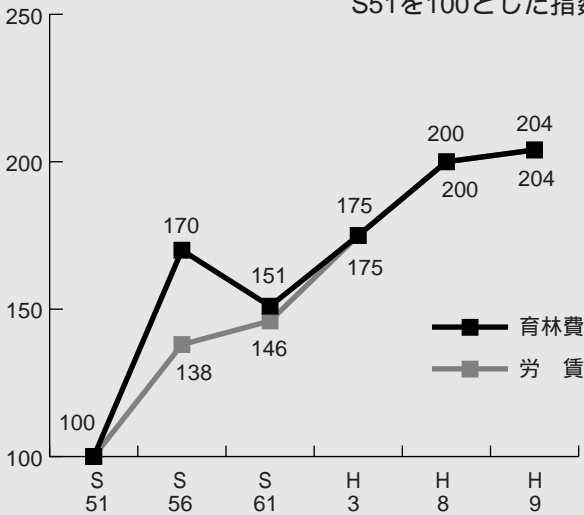


図 4 新設住宅着工戸数の推移

単位:千戸

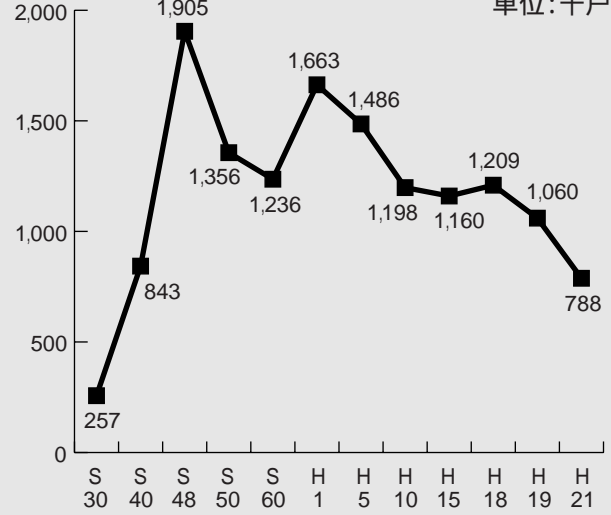


図 5 為替相場の推移(米ドル)

単位:円

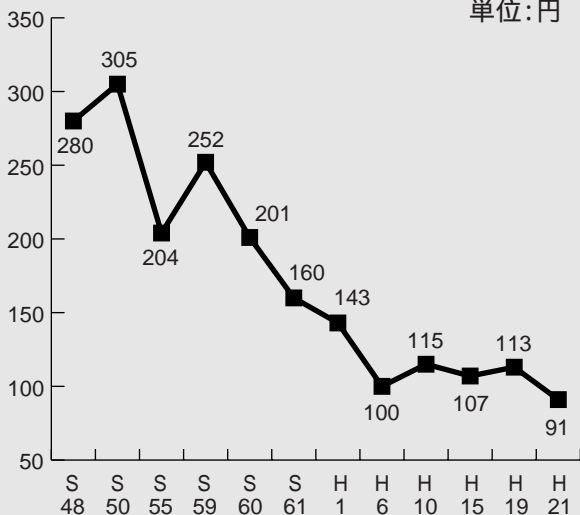


図 6 関税

丸太は昭和26年、製材品は昭和39年にほぼ関税0。製材品の一部は、各合意（下段参照）を経て段階的に引き下げ、現在は、合板、集成材等が6%前後（3.9~10%）。

for.

- ・製材でも、米マツ、モミ等はMOSS合意、UR合意で0に。
- ・集成材は東京ラウンド時は20%、MOSS合意で15%、UR合意で6%。
- ・合板も集成材とほぼ同 現在も6%。

東京ラウンド：昭和54年

MOSS合意：昭和61年

UR(ウルグアイラウンド)：平成7年

# 木材市況情報 (平成25年)

単位：円、上段(石当り価格)  
下段 m<sup>3</sup>当り価格

樹種	材長 m	径級 cm	9月3日			10月2日		
			本荘由利木材流通センター			本荘由利木材流通センター		
			高値	安値	平均価格	高値	安値	平均価格
スギ	3.65	16~22	(3,121) 11,236	(2,499) 8,999	(2,684) 9,664	(2,702) 9,728	(2,460) 8,857	(2,631) 9,475
		24~34	(3,671) 13,218	(3,224) 11,608	(3,538) 12,737	(3,790) 13,644	(2,933) 10,561	(3,552) 12,790
出材量・販売量・販売率			489m <sup>3</sup> (1,760石)・489m <sup>3</sup> (1,760石)・100%			821m <sup>3</sup> (2,956石)・617m <sup>3</sup> (2,221石)・75%		

9月：常連の工場をはじめ、県内外の業者が参加、旺盛な取引で完売。単価はやや強含み。  
10月：虫害材は残ったがそれ以外は完売。単価もやや強含みで常連の量産工場・県外勢が応札。

## 全国市町村交流レガッタ阿賀大会



9月29日、新潟県阿賀町で「第22回全国市長村交流レガッタ阿賀大会」が行われました。組合では壮年の部で優勝・成年の部が3位とすばらしい成績を収め、全体でも由利本荘市は総合優勝に輝きました。少ない練習時間で健闘した選手の皆様、お疲れ様でした。多数の応援ありがとうございました。



## 東証上場の森植樹祭

10月4日(金)、矢島町花立にある「東証上場の森」で第10回東証上場の森植樹祭が行われました。当日は天気にも恵まれ、株式会社東京証券取引所常務取締役土本清幸氏、由利本荘市副市長藤原由美子氏のあいさつの後、参加者全員で上場企業数の苗木を植樹しました。



## 平成25年度 林業相談日

相談員：三浦 光喜

12月	20日(金)
1月	17日(金)
2月	21日(金)

## 今後の行事予定

職員・技能班山神祭

12月6日(金)

造林コンクール表彰式

2月

各地区座談会

2月

