



第 85 号

平成 23 年 9 月 1 日

発行

本荘由利森林組合

由利本荘市水林 381

TEL 0184 24 4141(代)

FAX 0184 24 4143

木材流通センター 由利本荘市西目町沼田字新道下 1019 1 製材工場『木香里』 由利本荘市西目町沼田字新道下 1020 1
TEL0184 32 1088 FAX0184 32 1089 TEL0184 32 1080 FAX0184 32 1081

HP <http://www3.ocn.ne.jp/honmori/> メール honmori@trad.ocn.ne.jp



相互安全衛生パトロール（たんぽぽ計画）

労働安全衛生大会開催

事業に携わる協力事業体、技能班、組合役職員が参加し、現場での災害防止、安全意識の向上を目指し、六月二十四日、矢島「日新館」で、労働安全衛生大会が開催されました。

大会では、優良運転者の表彰の後、労働災害防止集団指導として、労働安全コンサルタントの関雅幸氏により講話を頂きました。



安全講話



関 雅幸 氏

優良運転者表彰

無事故無違反

【十五年】

佐藤 建一（総務課）

小野 達也（矢島支所）

【十年】

熊谷 芳紀（林産販売課）

須田 渉（林産販売課）

佐藤 茂一（加工課）

安全講話

労働安全コンサルタント

関 雅幸氏

演題

「林業現場の安全衛生対策について」

組合員地区研修会

由利地区

開催日 七月二十二日

視察先 湯沢市

上の岱地熱発電所

参加組合員数 二十三名

岩城地区

開催日 八月二十五日

視察先

秋田木材流通センター

平成二十二年 度

造林コンクール第一位林

参加組合員数 二十一名



由利地区研修

連絡員会議開催



6月27日、大内公民館「農村環境改善センター」で、連絡員141名から出席していただき、連絡員会議を開催しました。

会議では、各地区担当理事、監事のほか、振興局森づくり推進課より出席頂き、組合事業の説明や意見・情報交換を行いました。

本荘由利森林組合林業研究会

林業研究会では、林業後継者の育成や、地域林業の振興、発展に繋がる林業経営の模索の為に様々な行事参加や視察研修を行います。

平成二十三年年度視察研修

開催日：六月二十七日

- 視察先：横手・雄勝地域
- ・北日本索道チツプ工場
- ・雄勝広域森林組合理事 宮原 隆氏山林
- ・同森林組合桐共販市



宮原隆氏山林 休憩所にて

第十四回通常総会

及び視察研修

開催日：七月二十八日

- 視察先：矢島地区
- ・天寿酒造株式会社
- ・豊島昭一氏山林
- 特用林産物栽培地視察
- 総会会場：ハープ民宿「憩いの家」



豊島昭一氏山林

秋田県林業経営コンクール表彰式

7月28日、シャインプラザ平安閣秋田（秋田市）で開催された秋田県林業改良普及協会通常総会において、同協会主催の第45回秋田県林業経営コンクールで、組合員が受賞されましたのでご紹介します。

優秀賞

秋田県知事賞 育林の部（間伐）
熊谷 繁 氏（由利地区）



熊谷 繁 氏

優良賞

秋田県林業改良普及協会会長賞
林業経営の部（林業経営）
佐藤 久右衛門 氏（鳥海地区）



佐藤 久右衛門 氏

功労の部

秋田県森林組合連合会感謝状
間伐推進の部
森子集落（由利地区）

受賞おめでとうございます

林業相談員の三浦光喜氏より、林業全般と特用林産物等幅広い事柄についてご指導頂きます。

第二回 ナメコ原木栽培について

前回は、シイタケの原木栽培について述べましたが、今回はナメコの原木栽培について述べてみたい。

シイタケの原木栽培もナメコの原木栽培も基本的には植菌から仮伏せまで是一緒である。

菌糸の蔓延状態を確認して本伏せに移ることになる。

伏せ込み場所の選定

ナメコの伏せ込み場所は、林内が適している。ナメコ栽培は、伏せ込み場所を発生場所とすることが一般的である。

一度伏せ込むと発生しなくなるまで同一場所で行われることになる。

伏せ込み方法

伏せ込み方法は、接地伏せ、片枕伏せ、立て伏せ（原木が太い場合短木栽培）等がありほだ木の太さ、林内の温度、湿度、風通し等を考慮して伏せ込み方法を選択する。

一般的には地面から少し離れた片枕伏せとし、乾燥気味のところでは接地伏せとする。もっと乾燥するところでは、雨水を貯留する

などして簡易散水設備を設けて散水してやることも必要である。

夏場の管理

夏場の管理は、常にほだ場を見回り、直射日光が当たっていないか、下草刈りや枝払いはどうか、風通しはどうか、雑菌にやられていないか等気配りが大切である。

天地返しは七月ころから十月ころまでの間に曇った日に二〜三回は天地返し（シイタケ栽培も同じ）を行う。

ほだ木の上と下、裏と表を返す。ただし、真夏の高温時には天地返しは絶対禁物である。

植菌から夏場の管理が終わリキノコの発生が見られる秋十月になると夜の気温もぐんと下がりはじめ。夜と日中の温度差が十度以上になると芽きりはじめ。このときに乾きすぎであるときには散水してやる。

栽培者の皆様には自分で使用している種菌の発生温度を知っているでしょうか。

キノコには品種があります。品種があると言つことは、それぞれ

発生温度が違つて言つては、特に原木ナメコは、極早生から晩生まで六品種があり（組合で取引しているあまるめ河村の場合）表にすれば次のとおりである。

この表を参考にして確実に発生するホダ場管理をして欲しい。

ナメコは、ヌメリがあるために、伏せ込み地の環境はうす暗く風通しが悪くジメジメしているところが良いと思いがちだが、ナメコ菌は、適当に明るく、水はけが良く、

風通しのよい林内を好む。樹皮の表面温度が二十八度以上になる直射日光は絶対に当ててはならない。また、発生したナメコは取り残さない。できればなるべく力サがひらいて胞子が落下する前に収穫したいものである。

以上ナメコの原木栽培について記述しましたが皆様の栽培の参考になれば幸である。栽培者の皆様のさらなる技術の研鑽を祈る。

品種名	発生適温	発生時期	色型等
極早生 69号	8~18	9月初旬 ~11月下旬	中肉・中型 明褐色
早生 63号	7~15	9月中旬 ~11月下旬	中肉・中型 明褐色
早中生 73号	7~12	9月下旬 ~12月初旬	中肉・中型 濃褐色
格の中生	7~12	10月下旬 ~12月中旬	中肉・中型 明褐色
中生 67号	6~12	10月下旬 ~12月中旬	厚肉・大型 濃褐色
晩生 65号	6~10	10月中旬 ~12月中旬	厚肉・大型 濃褐色

第17回造林コンクール参加申込者募集

申込期間

申込 平成23年9月1日～平成23年10月15日

参加申込方法

各支所に備え付けの参加申込用紙に記入の上、申込んで下さい。

参加資格

本荘由利森林組合組合員とする。

旧由利地方森林組合長及び本荘由利森林組合主催の造林コンクール入賞林分は同一部門へ申込できません。

参加林分の基準

平成22年～23年度中に施業を実施した林分。

A 人工林

樹種.....スギ

面積.....0.10ha以上

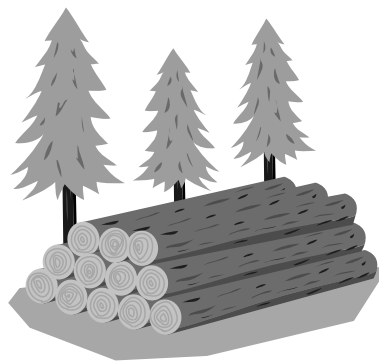
林齢.....植栽後 7年生以上

B 育成天然林

樹種.....広葉樹

面積.....0.10ha以上

林齢.....25年生以上



参加部門

第1部 幼齢林の部.....7年生～9年生

第2部 枝打ちの部.....11年生～30年生

第3部 保育間伐の部.....21年生以上

第4部 収穫間伐の部.....21年生以上

第5部 育成天然林の部.....25年生以上

木材市況情報 (平成23年)

単位：円、上段（石当り価格）
下段 m³当り価格

樹種	材長 m	径級 cm	6月3日			7月4日		
			本荘由利木材流通センター			本荘由利木材流通センター		
			高値	安値	平均価格	高値	安値	平均価格
スギ	3.65	16~22	(3,281) 11,812	(3,197) 11,510	(3,263) 11,749	(3,242) 11,673	(3,105) 11,178	(3,142) 11,314
		24~34	(3,816) 13,740	(3,391) 12,210	(3,571) 12,859	(3,700) 13,320	(3,277) 11,800	(3,512) 12,645
出材量・販売量・販売率			779m ³ (2,804石)・650m ³ (2,340石)・83%			557m ³ (2,005石)・317m ³ (1,141石)・57%		

6月：材質がよく、前月の価格を維持した。

7月：木材品の荷動きが地場、県外ともに悪く落札率も低調。全径級弱含み。

2011国際森林年 海岸林再生植樹祭開催

今年は国際森林年にあたり、全国各地で様々な関連行事が開催されています。由利地区でも秋田県主催で植樹祭が開催されます。参加ご希望の方は本所・支所へご連絡下さい。

・開催日時.....平成23年10月22日(土) 小雨決行

海岸林再生植樹祭 午前10時~12時

会場 / 由利本荘市岩城勝手 JR林 内容 / 植樹活動、太鼓演奏ほか

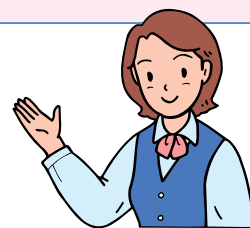
海岸林再生フォーラム 午後1時15分~3時30分

会場 / 由利本荘市岩城総合支所 内容 / 研究発表、パネルディスカッション

雨天の場合、式典、植樹祭及び再生フォーラムは岩城体育館で実施予定。

~ 総務課よりお知らせ ~

平成23年度賦課金について納付期限を過ぎておりますが、未納の方は早めの納入を宜しくお願いします。



今後の行事予定

九月十五日(木)

矢島・東由利地区
組合員研修

九月二十一日(水)

本荘地区組合員研修

十月十六日(日)

森林組合まつり

十月

平成二十三年
度
組合員技術講習会

平成23年度 林業相談日

相談員：三浦 光喜

10月	7日・21日
11月	4日・18日
12月	2日・16日